



COMUNE DI POLISTENA

Città Metropolitana di Reggio Calabria

PIANO STRUTTURALE COMUNALE

LEGGE URBANISTICA REGIONALE N. 19/2002 e ss.mm.ii.



Progettista
Arch. Domenico Sidani
Capo Ripartizione Urbanistica
Responsabile Ufficio del Piano

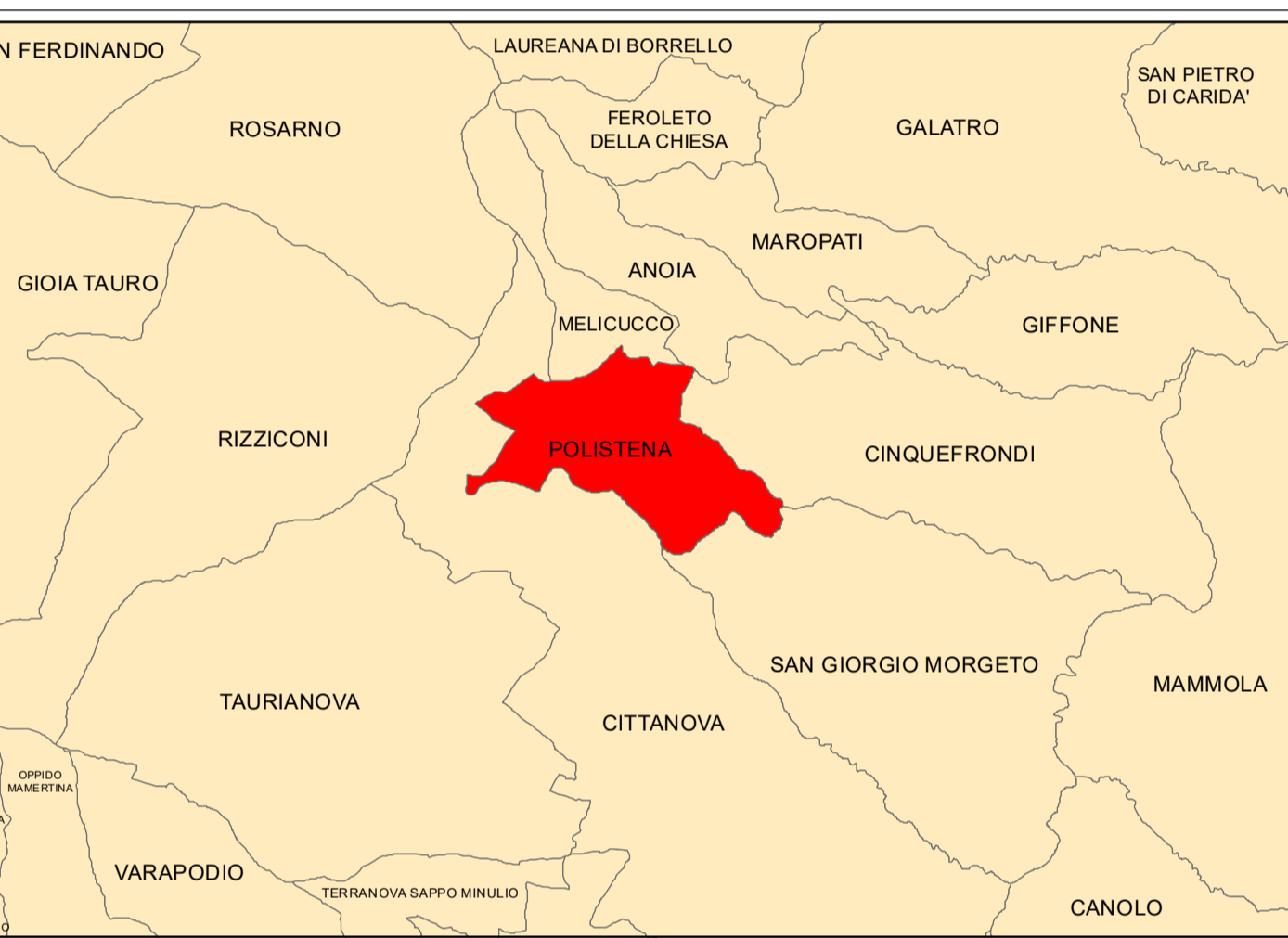
QUADRO CONOSCITIVO TERRITORIALE

QUADRO AMBIENTALE
STUDIO GEOMORFOLOGICO

QAG Tav 2 - Carta Geomorfologica 2018

Ufficio del Piano
Esperti
Arch. Maria Grazia Buffon
Arch. Angelo Chiaro
Ing. Domenico Cuzzola
Arch. Tatiana Fondacaro
Plan.Ter. Fabiana Nasso
Componente Geologica
Geol. Giuseppe Mandaglio
Geol. Luigi Carbone
Geol. Michele Mandaglio
Componente Agronomica
Agr. Massimiliano Figliuzzi

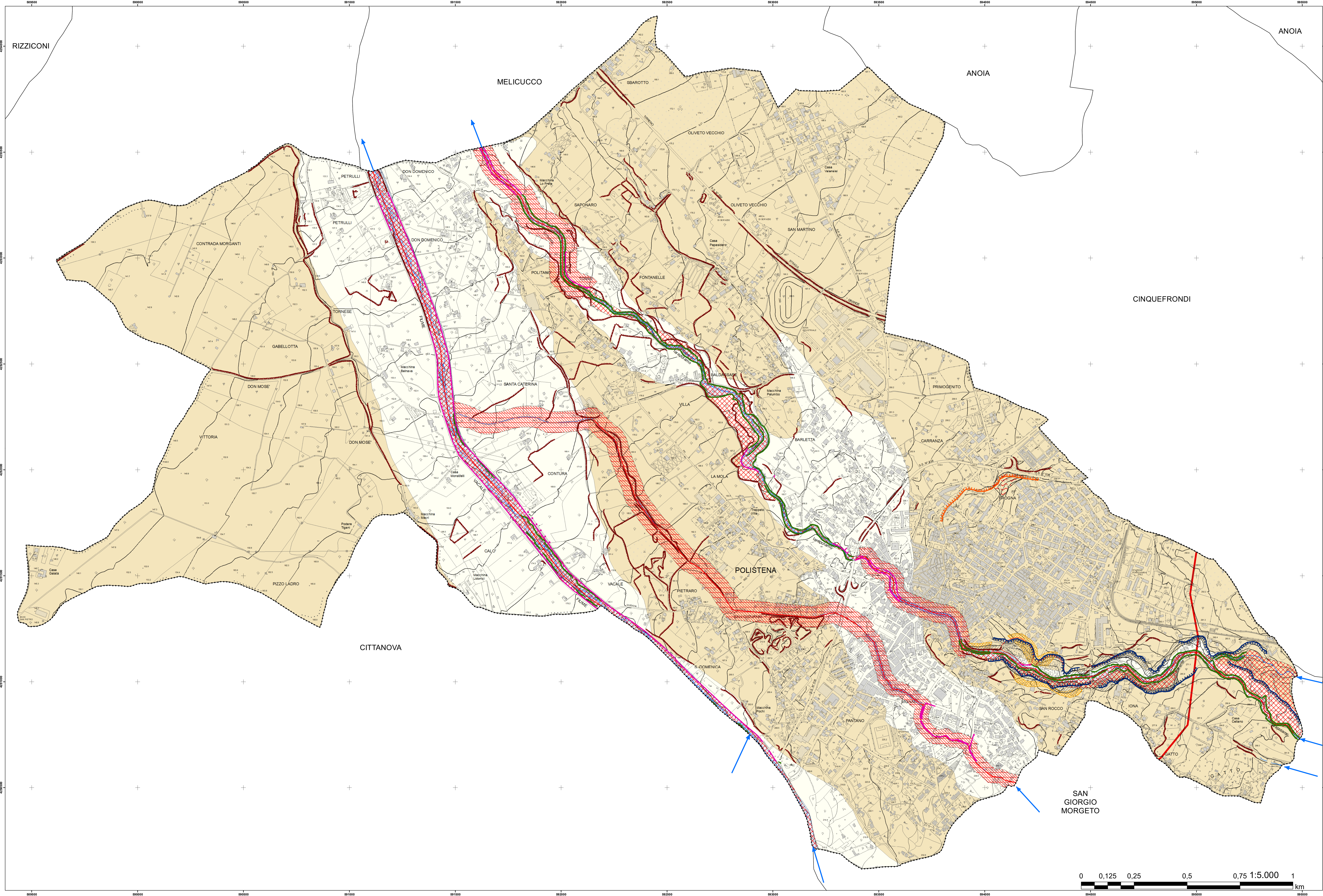
CENSIMENTO DELLE RISORSE AMBIENTALI



QAG

COMUNE DI POLISTENA
Città Metropolitana di Reggio Calabria
QAG - QUADRO CONOSCITIVO TERRITORIALE - QUADRO AMBIENTALE - STUDIO GEOMORFOLOGICO

Scala 1:5000



Legenda

- Confine comune di Polistena
- Comuni limitrofi
- Orlo di terrazzo geomorfologico
- Paleoscarpa fluviale
- Cigli e orli di scarpata
- Argini in muratura
- Argini in terra
- Rischio idraulico (PAI)
 - Zone di attenzione
- Aree di attenzione
 - Aree di attenzione
 - Aree di attenzione provenienti da zone
- Frane (PAI)
 - Scorrimento, Quiescente
 - ZDSL
 - ZFP, Quiescente
- Rischio frane (PAI)
 - R3
 - Alveo intubato
 - Reticolo idrografico
 - Faglie capaci (ITHACA alla scala)
 - Alveo attivo
- LITOTECNICA
 - Letti fluviali e litorali marini
 - Litologie: ciottoli, ghiaie e sabbie, più raramente limi e argille.
 - Classificazione litotecnica: terra sciolta o molto sciolta.
 - Permeabilità (drenaggio): molto elevata (per percolazione).
 - Resistenza all'erosione: nulla.
 - Sedimenti inconsistenti facilmente erodibili
 - Litologie: conglomerati, ghiaie e sabbie, localmente con limi argillosi.
 - Classificazione litotecnica: terreni sciolti.
 - Permeabilità (drenaggio): elevata o molto elevata (per percolazione).
 - Resistenza all'erosione: scarsa.
 - Plasticità: da nessuna a bassa.
 - Sedimenti inconsistenti erodibili
 - Litologie: sabbie, arenarie, conglomerati e calcareoni, con intercalazioni sabbioso-argillose.
 - Classificazione litotecnica: terreni inconsistenti debolmente cementati.
 - Permeabilità (drenaggio): elevata (per percolazione).
 - Resistenza all'erosione: da bassa a moderata.
 - Plasticità: generalmente bassa.

